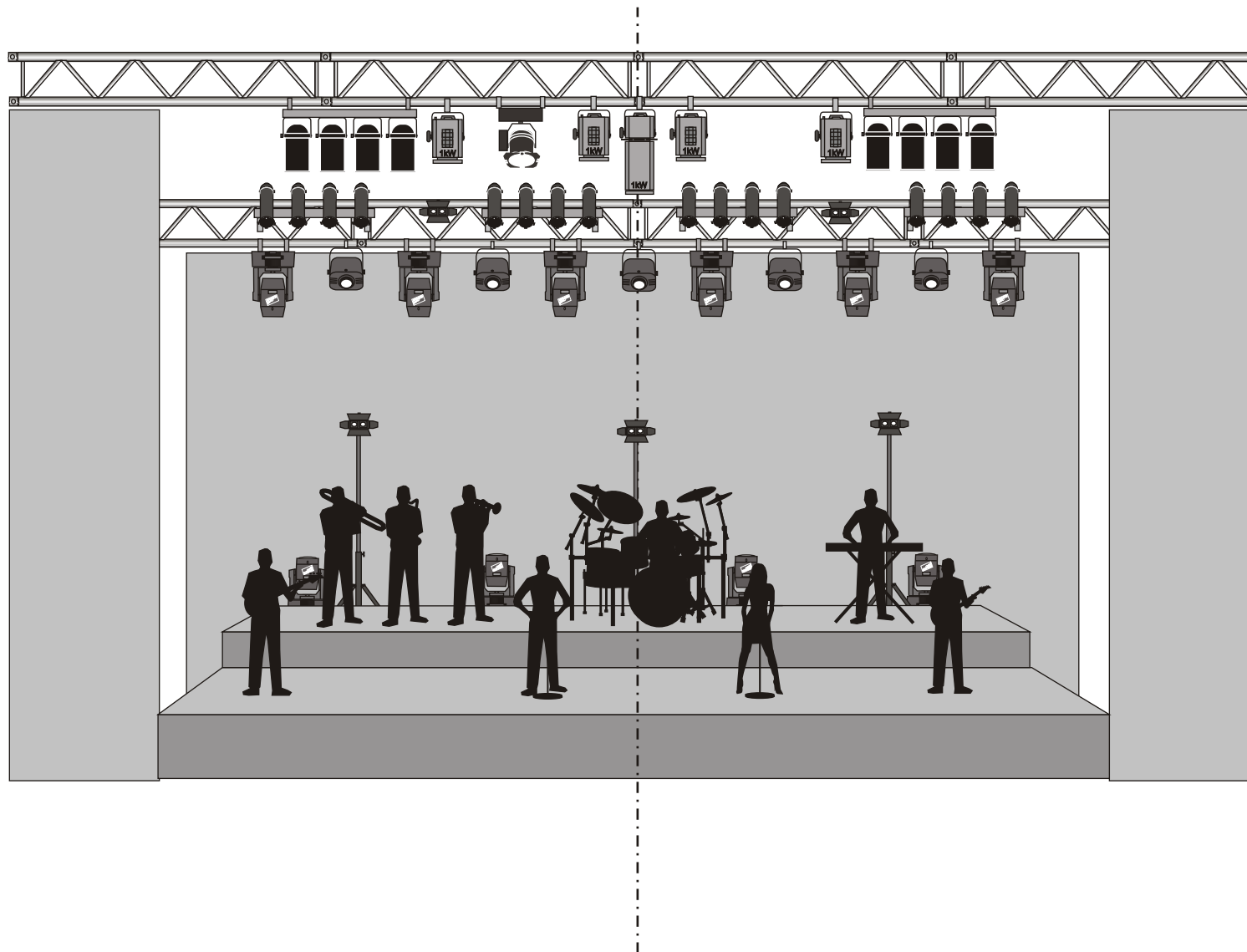


Plan lumière + implantation scenique



Listing materiel

Traditionnel :

- 2 x PC 1kW
- 1 x découpe 1kW
- 2 x jeux d'ACL Par36
- 2 x barres de 4 x PAR64 Cp62 solo
- 5 x Minibrutes

Automatiques :

- 6 x CLAY PAKY lyre Spot
- 4 x CLAY PAKY lyre wash
- 5 x CLAY PAKY Combicolor
- 1 x AMPTOWN lyre Posispot

- 1 x bloc RVE 12x3 kW
- 1 x Zarmoire distri tetra 32A / 6x16A
- 1 x smoke JEM ZR + Mandrilloptère

- 26 x pont carré Thomas (le mètre)
- 4 x mats ST-650 (pont contre)
- 1 x fond de scène noir 10,00m x 7,00m
- 2 x pendrillons façade (pieds pont face)
- 3 x pieds light (Minibrutes)

- console Flying Pig Wholehog-2

A prévoir

- régie face à la scène.

- prévoir le passage sécurisé de deux câbles lumière depuis la régie jusqu'à la scène.

- alimentation électrique tetra 63A avec protection en tête.

- dimensions minimum du plateau :

- * ouverture : 10,00m
- * profondeur : 8,00m
- * hauteur sous grill : 6,00m

- brouillard :

- s'assurer d'aucun soucis question détection incendie, Diffusion en salle et remplissage au moins une heure avant le spectacle.

- mise en sécurité des pieds de pont de face (de chaque côté de la scène, devant celle-ci.)

- recul minimum derrière musiciens : 1,60m



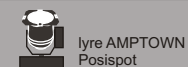
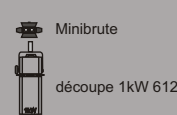
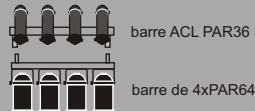
Plan

Vue générale

COCKTAIL'S 2008
pour jauge max. 800 personnes
P12 - live 2008 - v01.01
Lumière : Jocelyn MOREL
06 13 66 97 88
jomo@jocelynmorrel.com

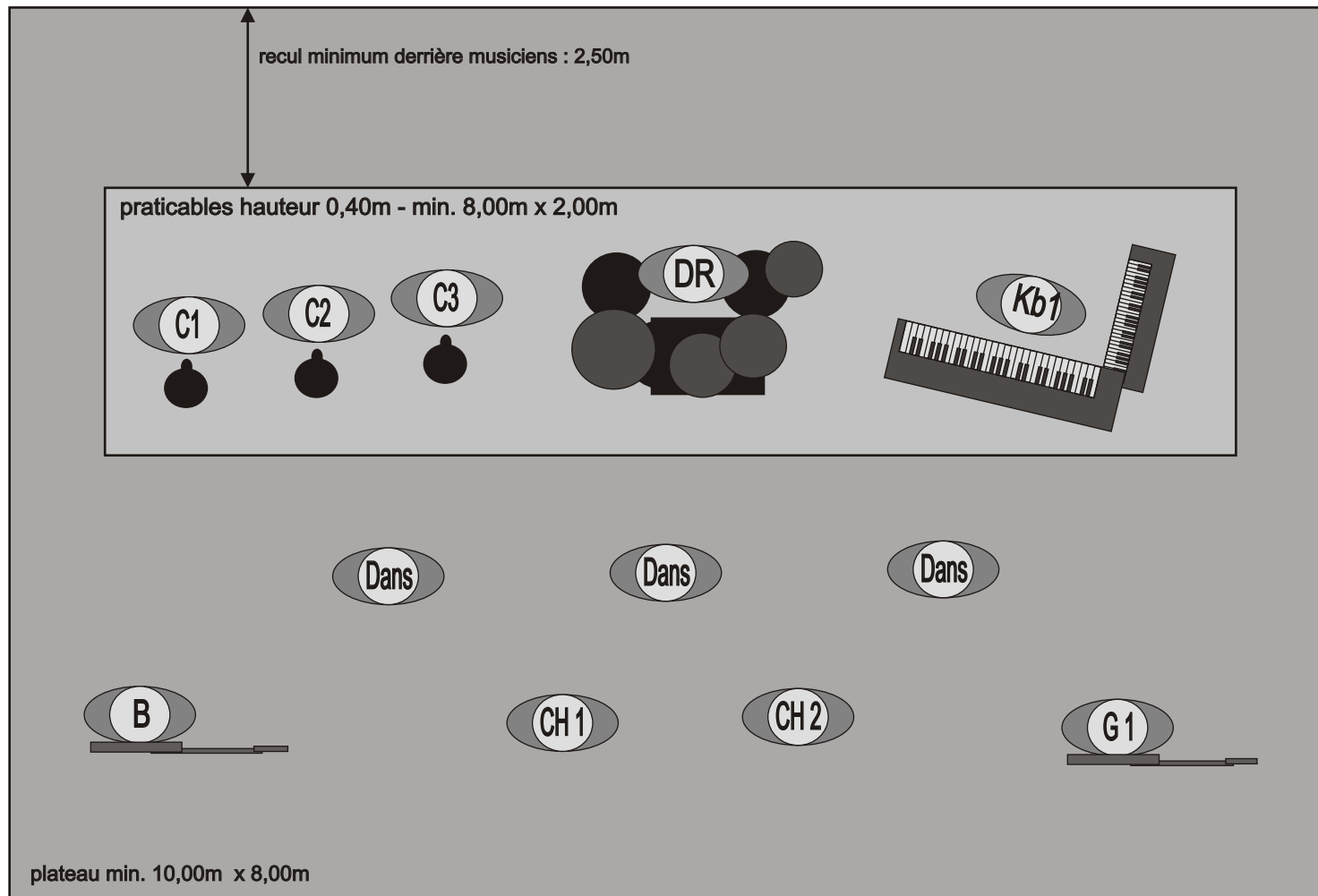


Légende





pont de contre-jour & fond de scène

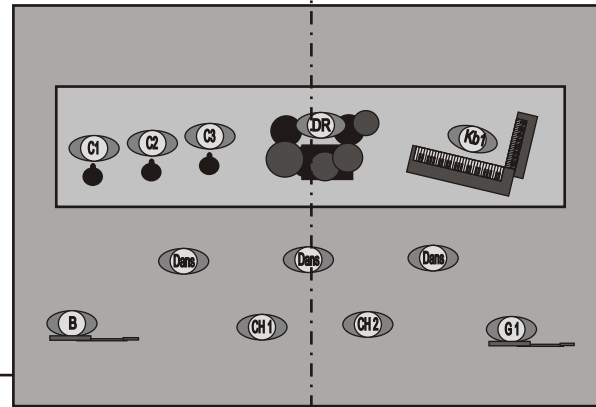


pont de face

Disposition salle :

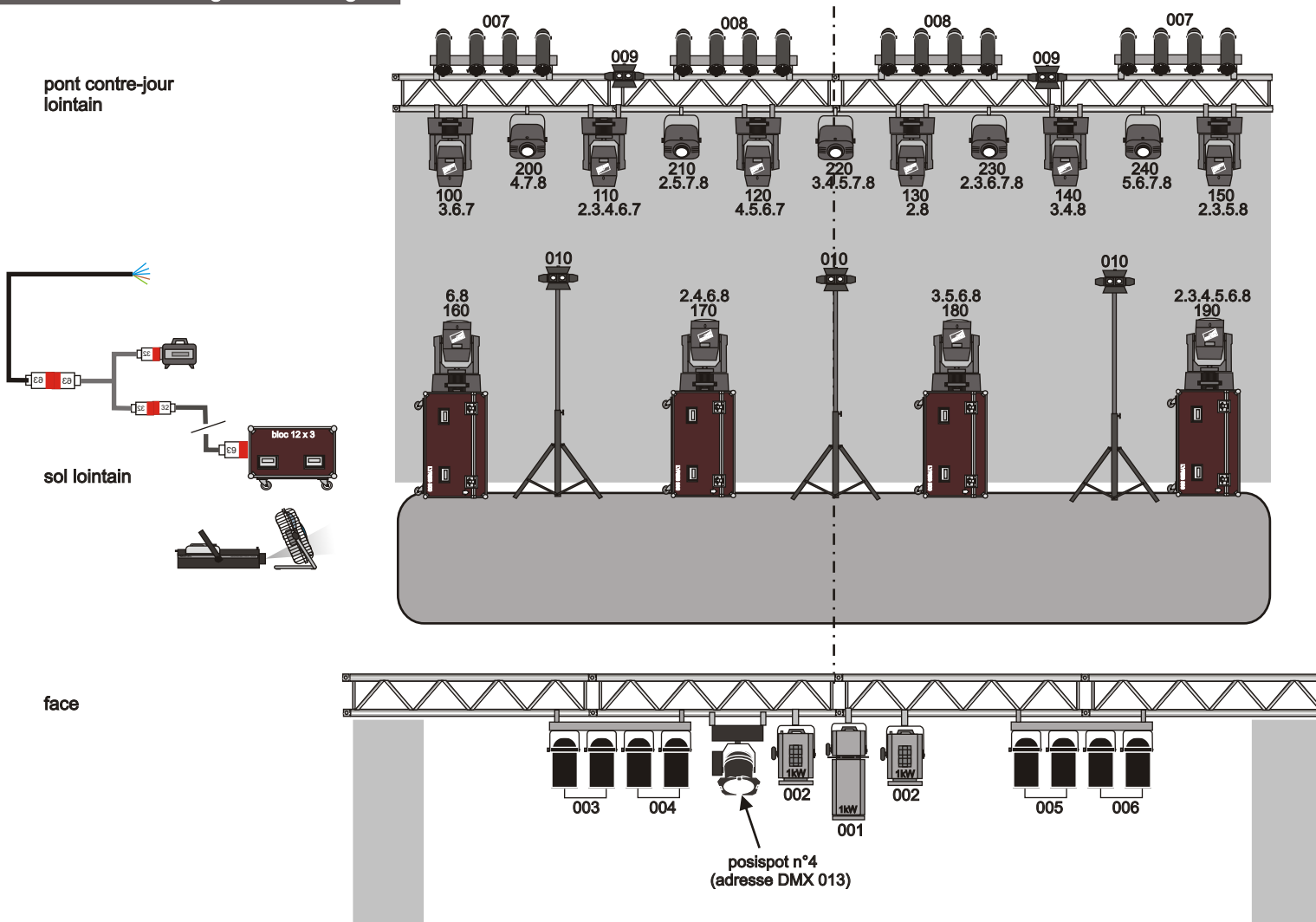
coulisses

coulisses



emplacement
régie

Plan lumière montage + adressages



Listing materiel

Traditionnel :

- 2 x PC 1kW
- 1 x découpe 1kW
- 2 x jeux d'ACL Par36
- 2 x barres de 4 x PAR64 Cp62 solo
- 5 x Minibrutes

Automatiques :

- 6 x CLAY PAKY lyre Spot
- 4 x CLAY PAKY lyre wash
- 5 x CLAY PAKY Combicolor
- 1 x AMPTOWN lyre Posispot

- 1 x bloc RVE 12x3 kW
- 1 x Zarmoire distri tetra 32A / 6x16A
- 1 x smoke JEM ZR + Mandrilloptère

- 26 x pont carré Thomas (le mètre)
- 4 x mats ST-650 (pont contre)
- 1 x fond de scène noir 10,00m x 7,00m
- 2 x pendrillons façade (pieds pont face)
- 3 x pieds light (Minibrutes)

- console Avolites Pearl ou Martin LJ (suivant prestations)

A prévoir

- régie face à la scène.

- prévoir le passage sécurisé de deux câbles lumière depuis la régie jusqu'à la scène.

- alimentation électrique tetra 63A avec protection en tête.

- dimensions minimum du plateau :

- * ouverture : 10,00m
- * profondeur : 8,00m
- * hauteur sous grill : 6,00m

- brouillard :

- s'assurer d'aucun soucis question détection incendie, Diffusion en salle et remplissage au moins une heure avant le spectacle.

- mise en sécurité des pieds de pont de face (de chaque côté de la scène, devant celle-ci.)

- recul minimum derrière musiciens : 1,60m



Plan

Vue générale

COCKTAIL'S 2008
pour jauge max. 800 personnes
PI2 - live 2008 - v01.01
Lumière : Jocelyn MOREL
06 13 66 97 88
jomo@jocelynmorrel.com



Légende

